

# DOSSIER DE PRESSE



Bernadette TINTAUD  
*Post-Scriptum*

Château-Musée de Tournon-sur-Rhône  
exposition du 24 juin au 30 septembre 2012

BERNADETTE TINTAUD

*Post-scriptum*

# SOMMAIRE

PRESENTATION DE L'EXPOSITION	p. 3
REPERES BIOGRAPHIQUES	p. 4
POUR EN SAVOIR PLUS...	p. 6
EXPOSITIONS	p. 7
ŒUVRES DANS LES COLLECTIONS PUBLIQUES	p. 9
INTERVENTIONS	p. 9
REFERENCES BIBLIOGRAPHIQUES	p. 10
LE LIVRE DE L'EXPOSITION	p. 11
PHOTOGRAPHIES DE L'EXPOSITION	p. 12
AUTOUR DE L'EXPOSITION	p. 17
INFORMATIONS PRATIQUES	p. 18

## PRESENTATION DE L'EXPOSITION

### *Post-scriptum*

La pierre sculptée ou taillée, les parois tatouées de graffitis, enferment dans leur silence des plis de mémoire qui nous attendent – bribes du temps à dévoiler, déployer ou réincarner.

En me confrontant à cette mémoire géologique et humaine, je n'ai pas voulu dérouler l'histoire des lieux mais ouvrir un passage dans la matière photographiée, sculpter le grain pixellisé de la pierre, créer des hybridations poreuses à la lumière, avoir ainsi accès au devenir des formes et non seulement à leur représentation.

Dans ce processus les premières prises de vue sortent de leur réalité figée, entament leur métamorphose et reconstruisent dans l'après-coup ces images/palimpsestes qui se déploient dans la durée, surprennent le temps plutôt qu'elles ne le suspendent.

**Bernadette Tintaud**

Bernadette Tintaud exposera au Château-Musée de Tournon-sur-Rhône les photographies de différentes séries :

*Arbres Horizons 2001*, paysages de Bourgogne ;

*Post-scriptum 2007*, ensemble réalisé sur le site de Toronne à Clansayes (26) - commande de la galerie Angle art contemporain, Saint-Paul-Trois-Châteaux ;

*Pierres palimpseste 2009*, *Orphée*, *Eurydice 2010*, séries réalisées sur le site des carrières désaffectées de Saint-Restitut (26) lors d'une résidence Ecritures de lumière, Drac Rhône-Alpes et Lux, scène nationale de Valence ;

*Diffractions 2012*, polyptique réalisé à partir de la Vierge de la Tour – commande de la ville de Tournon-sur-Rhône.

**Cette exposition mise en place par la Ville de Tournon-sur-Rhône a reçu le soutien du Conseil Général de l'Ardèche, de la Région Rhône-Alpes et du Syndicat Mixte Ardèche Verte.**

## REPERES BIOGRAPHIQUES

**Bernadette TINTAUD**

Photographe plasticienne née à Paris, vit et travaille depuis 8 ans à Privas en Ardèche.

[www.bernadettetintaud.com](http://www.bernadettetintaud.com)

## POUR EN SAVOIR PLUS...

### Bernadette Tintaud par elle-même

- **Sur les photographies réalisées dans les carrières de St-Restitut**

« Dans les carrières de Saint-Restitut, le vide des galeries est une présence en creux où l'ombre et la lumière luttent. Les carriers, dans leur rage de vivre ou leur espoir d'éternité, ont laissé sur les parois de pierre les griffures de leurs outils et des graffitis. Depuis, les visiteurs de passage y répondent en écho. Dans ces architectures en ruine abandonnées à la végétation, les écailles du temps donnent une forme de confiance en la pérennité du monde : c'est la trace d'une présence. En me confrontant à cette mémoire géologique et humaine, je n'ai pas voulu dérouler l'histoire du lieu mais ouvrir un passage à travers la matière photographiée. Au creux de l'image numérique travailler la profondeur par le feuilletage, la stratification de plans et déployer le grain pixellisé de la pierre. Avec la couleur et la lumière sculpter la matière que les hommes avaient déjà sculptée pour faire advenir une image dans le temps. Ce lieu en appelle au mythe : les carriers, Orphée de l'ombre, avancent dans les entrailles de la terre pour en extraire la pierre et la porter vers la lumière. Dans leur avancée laborieuse, ils traversent des dangers qu'ils semblent vouloir conjurer en inscrivant dans la matière, leur nom, leurs rêves, autant d'incantations magiques voire sacrées. C'est aussi une métaphore de la photographie qui capte et fige : Orphée n'a pas confiance, il veut voir Eurydice juste avant que le seuil des enfers ne soit franchi. Alors qu'elle est en mouvement, s'extrayant de la gangue des ombres, aimantée par la lumière qui ouvre aux possibles de la vie, il se retourne, la regarde et la tue - comme le ferait un instantané rapide et chosifiant. »

**Bernadette Tintaud**  
(2010)

*Post-scriptum*

• **Diffractions**

**Création d'un polyptique autour de la Vierge de la Tour à l'occasion de sa restauration**

*Au filigrane bleu de l'âme se greffant. Stéphane Mallarmé*

*Quand le faisceau lumineux tombe sur des bouppes soyeuses, les divers rayons subissent une inflexion désordonnée en s'écartant de leur route directe. «Diffraction» dans Littré*

La vierge de Tournon est perchée sur sa tour au flanc des coteaux avec le fleuve en contrebas. Il faut gravir lentement le chemin des vignes pour s'approcher d'elle, la contourner et la sentir dans son écrin naturel -terre, pierres, ciel, vignes.

En plein ciel, son équilibre fragile face au vide nous happe. Posée sur sa demi-lune la vierge surplombe et veille la ville depuis 150 ans.

Quand on a grimpé l'échelle de la tour on se retrouve à ses pieds, en contre plongée. Sculpture imposante elle nous toise de toute sa hauteur sans échappatoire possible sinon la chute dans le vide. Vertige !

Elle regarde la ville... Mais que voit-elle ?

Les lourds plis de son dos de pierre nous renvoient au mystère de la vision.

J'interroge alors la vigie : avec différentes focales et points de vue, je capte les expressions du visage, les positions du corps, sa texture de pierre calcaire extraite des carrières de Saint-Paul et sa patine - celle du temps qui l'a vêtue, atteinte aussi dans ses traits mêmes.

En contre-jour, l'opacité du corps offre des diffractions à la lumière.

C'est à l'atelier, dans une résurgence des prises de vues, que je déploie sa complexité, mets en scène et en mouvement sa gestuelle, lui propose une danse.

Alors les plis et les grains de la pierre s'ouvrent, se creusent ; elle devient aigle prêt à s'envoler mais sa lourde couronne étoilée l'arrime de nouveau à son socle. Figure complexe, elle apparaît fragile, lourde, protectrice, inquiétante aussi : terrassant le serpent de son pied nu, elle se transforme en femme de l'apocalypse.

Son corps, poreux à la lumière, accueille et devient dans des transparences, le réceptacle du temps et des lieux.

Dans le château voisin, les prisonniers de la tour lui adressaient-ils des suppliques dans leurs graffitis, enviant sa liberté au grand air ; ou s'identifiaient-ils à elle prisonnière de son socle et de sa fonction ?

Dans ses nuits d'insomnie à Tournon/*Idumée*, Mallarmé sentait-il, sur les coteaux derrière lui, cette présence féminine en écrivant *Hérodiade* ?

**Bernadette Tintaud**  
(2012)

## POUR EN SAVOIR PLUS

### Bernadette Tintaud, vue par...

Il y a dans l'œuvre photographique de Bernadette Tintaud, cette présence toujours imprévisible du sursaut, d'une ressaisie imperceptible du sujet qui ne voit rien venir mais semble en pressentir l'imminence. Quelque chose qui viendrait se placer au revers des choses vues. Ce revers ? Une lutte de plans, un vertige plat, des nuances de bruns ou de bleus... La photographie serait alors le dévers de cette nouvelle matière, de ces plans singuliers et plus menacés que menaçants qui viennent doubler le pas du temps.

**Daniel DOBBELS, catalogue d'exposition, Galerie Edouard Manet, Gennevilliers, 1994**

Tout est histoire de dépassement (d'une technique, des frontières corporelles et temporelles..) et de déconstruction de l'espace. Visuellement cela donne une image qui n'en finit pas de vaciller.

**Claudine MATRAT**

En plantant maintenant ses arbres au mitant de l'image, Bernadette Tintaud affirme toujours la même rigueur constructiviste. Pourtant un arbre, érigé en point d'interrogation, déchire le vide de l'espace par l'enchevêtrement de sa chevelure arachnéenne. Par la verticalité de son tronc sorti du cratère de son ombre, il me paraît piétiner la plaine comme pour refouler en bas de page l'horizon. Il pose ainsi la question de son existence et de ses métamorphoses.

**Bernard POINT, catalogue *Arbres Horizons*, CAC Passages, Troyes, 2002**

L'œuvre de Bernadette Tintaud a l'intelligence de révéler le tourment du créateur qui la hante. Alors restons en suspens avec elle. Regardons les perspectives s'ouvrir et attendons de nouvelles explosions de vie. Nous ne pouvons demander plus à un artiste que d'enrichir notre regard, même en l'inquiétant. Sa photographie renvoie à ses mystères comme aux nôtres. Elle ne se mutile de rien. Elle est au-delà des faux-semblants. Elle redonne parole au silence et délivre notre regard de la cécité du visible.

Les figures humaines se dédoublent et révèlent plusieurs moments de soi. Les blancs ménagent le vide, la matière absorbe les lueurs de l'espace. L'objet prend forme sans renvoyer à un sujet, il sort de sa réalité pour amorcer sa métamorphose.

**Jamel Eddine BENCHEIKH, catalogue *Bernadette TINTAUD Rétrospective 1979-1999*, Espace Art Brenne, 1999**

L'artiste avoue sa méthode par « feuilletage et hybridation », « cette surface qu'elle ne cesse de déplier » s'ouvre alors sur une suite de paysages internes que je ne peux approcher que très méditerranéens, mon propre fantasme d'origine croise alors les sources révélées de la biographie récente de la photographe : Bernadette Tintaud vit et exerce regards dans la campagne aux alentours de Valence, elle travaille la colorature des carrières, ses cadrages connaissent les partitions de Giacomelli sans en concéder la rudesse. Elle les creuse, en version numérique concertante, selon ses propres harmonies colorées, chaque plan prend ainsi la souplesse d'une peau. Dans cette quête descente le cuir de chaque pierre se retend dans les nuances de teintes légèrement passées à la violence intérieure d'un soleil malgré tout très haut, dans le ciel de tes yeux. Oui il reste temps pour cette dédicace de toujours, dont l'artiste ne prendra ombrage, quand je lui aurai redit mon histoire d'Eurydice.

**Christian GATTINONI, livre de l'exposition *Post-scriptum*, Château-Musée de Tournon-sur-Rhône, 2012**

## EXPOSITIONS

### EXPOSITIONS PERSONNELLES

- 2012 Château-Musée de TOURNON-SUR-RHONE (07)  
2011 Journées du patrimoine, CHATILLON EN DIOIS (26)  
Artothèque d'ANNECY (74)  
2010 *Pierres palimpsestes*, Lux scène nationale de VALENCE (26)  
2009 Galerie Christine Phal, PARIS  
2008 Domaine Olivier de Serres, MIRABEL (07)  
2007 Galerie Angle art contemporain SAINT-PAUL-TROIS-CHÂTEAUX (26)  
Galerie Christine Phal, PARIS.  
2006 Château de SUZE LA ROUSSE (26)  
2004 Centre des Bords de Marne, LE PEREUX (94)  
Centre d'Art Contemporain Passages, TROYES (10)  
Centre d'art contemporain Lycée du Forez, FEURS (42)  
Institut français de ROSTOCK, ALLEMAGNE.  
Musées des Pays de l'Ain, FORT L'ECLUSE (01)  
2003 Artothèque de LA ROCHE SUR YON (85)  
2002 Centre culturel d'HENNEBONT (56)  
Galerie Claude Samuel, PARIS  
2000 Rétrospective galerie Claude Samuel, PARIS  
1999 Rétrospective, Espace Art Brenne, LE BLANC (24)  
1998 Foire internationale de BÂLE, SUISSE  
Quinzaine photographique, NANTES (44)  
Paris-Photo, Carrousel du Louvre, PARIS  
1997 Institut Français de DRESDE, ALLEMAGNE  
Foire internationale de BÂLE, SUISSE  
Le Parvis, TARBES (65)  
1996 Musée Paul Dini, VILLEFRANCHE SUR SAÔNE (69)  
Maison du livre de l'image et du son, VILLEURBANNE (69)  
Foire internationale de BÂLE, SUISSE  
L'été photographique de LECTOURE (32)  
1994 Galerie Edouard Manet, GENNEVILLIERS (92)  
1993 Galerie Claude Samuel, PARIS.  
1991 Barrage Vauban, Esquisse Européenne, STRASBOURG (67)  
1990 Galerie Claude Samuel, PARIS  
1989 Galerie Vrais Rêves, LYON (69)  
1987 Abbaye aux Dames, SAINTES (17)  
Festival photographique du Trégor - L'imagerie, LANNION (22)  
1985 Carré Amelot, LA ROCHELLE (17)  
Musée Rodin, cinq photographes contemporains, PARIS  
1984 Galerie studio 666, PARIS

## COMMANDES - CONCOURS – RESIDENCES

- 2012 *Diffractions*, Création d'un polyptique autour de la Vierge de la Tour à l'occasion de sa restauration pour ses 150 ans.
- 2010 Résidence *Ecritures de lumière* du Ministère de la Culture et Lux scène nationale de VALENCE.
- 2008 *Lieux*, Installation pérenne au Domaine Olivier de Serres, MIRABEL (07).
- 2006 *Les Baronnies*, Commande de la Conservation du Patrimoine du Conseil général de la DRÔME.
- 2005-2006 *De seuil en seuil*, Commande publique pour la médiathèque d'AUBENAS (07).
- 2004-2005 *Plateaux*, Résidence à Angle Art Contemporain, SAINT-PAUL-TROIS-CHATEAUX
- 2004 Concours pour le 1% artistique du collège du POUZIN (07).  
*L'homme-frontière*, Commande du Conseil général et des Musées des Pays de L'AIN
- 2001 *Les Bourgeois de Calais*, Commande du Musée Rodin, PARIS.
- 1996 *Seuil*, Réalisation in situ pour la Maison du Livre, de l'image et du son, VILLEURBANNE
- 1996 *Au fil de l'eau*, commande du Musée Paul Dini, VILLEFRANCHE SUR SAONE (69).
- 1994 Œuvre en hommage à Gustave Caillebotte, commande de la ville de GENNEVILLIERS
- 1991 *Ici, là-bas*, commande de la délégation aux arts plastiques de la Ville de PARIS.
- 1985 Cinq photographes contemporains, commande du Musée Rodin, PARIS.

## EXPOSITIONS COLLECTIVES (extrait)

- 2007 *Hommage à Jacques Dupin*, Revue Faire Part Galerie du théâtre de PRIVAS (07)
- 2006 Galerie Christine Phal, PARIS
- 2005 Acquisitions 2004-2005, artothèque d'ANNECY (74)
- 2004 Acquisitions 2004, artothèque de La ROCHE SUR YON (85)  
*Portraits d'arbres*, FRAC HAUTE – NORMANDIE
- 2000 *Cherchez l'homme*, Espace Paul Ricard, PARIS
- 1999 Projection au RIP, ARLES (13)
- 1997 *Printemps français*, Kunstverein, WURZBURG, ALLEMAGNE
- 1996 Mois de la Photo, PARIS
- 1994 Institut Français d'Ecosse, EDIMBOURG  
Institut Français du Royaume-Uni, LONDRES
- 1993 *Carte Blanche à Daniel DOBBELS*, CREDAC d'IVRY (94)
- 1992 Institut français de PRAGUE
- 1991 Découvertes, galerie C. Samuel Grand Palais, PARIS  
Ecrans/Icônes, Photolangages Espace Art Brenne, LE BLANC (24)
- 1990 Photographes Français à MOSCOU  
Galerie Arcade, CARCASSONNE (11)
- 1989 Mai de la photo, REIMS (51)  
Centre culturel français de BERLIN, ALLEMAGNE
- 1988 Villa du Parc, ANNEMASSE (74)
- 1986 *Photolangages*, Mois de la photo Grand Palais, PARIS
- 1984 *RIP*, studio 666 ARLES (13)



## ŒUVRES DANS LES COLLECTIONS

### PUBLIQUES

- Musée Rodin, PARIS
- Musée Carnavalet, PARIS
- Musées des Pays de l'Ain, Conseil Général de l'AIN
- Maison Européenne de la Photographie, PARIS
- Bibliothèque Nationale de France François Mitterrand, PARIS
- Galerie 666, PARIS
- Galerie Claude Samuel, PARIS
- Artothèque d'ANNECY
- Artothèque de CHAMBERY
- Ville de GENNEVILLIERS
- Artothèque de VILLEURBANNE
- Le Parvis, TARBES
- Artothèque de CAEN
- Banque du développement, LUXEMBOURG
- Artothèque de GRENOBLE
- Artothèque d'HENNEBONT
- Artothèque de La ROCHE SUR YON
- Artothèque de LA ROCHELLE
- Centre d'art contemporain Lycée du Forez, FEURS
- Conservation du Patrimoine du Conseil Général de la DRÔME

### INTERVENTIONS

Collège international de philosophie, PARIS 1985

Maison des Jeunes et de la Culture, LA ROCHELLE 1985

Village Voice, PARIS 1986

Pascal Bonafoux, colloque sur l'Autoportrait, ARLES 1989

George Collins, conférence *Passer le Pont*, galerie E. Manet, GENNEVILLIERS 1994

Viviane Esders *Messages from Europe*, BRADFORD Royaume-Uni 1995

Mounira Khémir, *la mémoire tatouée*, LECTOURE 1996

Lycée du Forez, FEURS 2004

Maison familiale, lycée agricole de Richerenche, DRÔME 2005-2006

Conférence à Lux scène nationale de VALENCE, 2009

Les rencontres photographiques de Chabeuil, DRÔME 2010

## REFERENCES BIBLIOGRAPHIQUES

### **PREFACES - ARTICLES (extraits)**

- Hélène PINET: *Rodin, cinq photographes contemporains* 1985  
François SOULAGES: "*La Photographie de B. Tintaud*" revue ESPRIT, 1986  
Christian GATTINONI: *Les microprocessus de la mémoire*, revue ART PRESS, spécial photo 1990  
Pascal BONAFoux : *Les Autoportraits* journal Arthèmes octobre 1990  
Daniel DOBBELS : *What*, catalogue Ici, là-bas, galerie Claude Samuel 1993  
Daniel DOBBELS: préface du catalogue *Photographie*, 1994  
George COLLINS : *Ariane sur un fil*, catalogue Maison du livre, de l'image et du son, Villeurbanne 1996  
Jamel Eidin BENCHEIK : catalogue Rétrospective 1999, Espace Art Brenne 1999  
Jean-Marc BESSE: *Le tremblement des terres* catalogue Arbres-Horizons, 2003  
Bernard POINT : *Vertical et Horizon*, catalogue Arbres - Horizons, 2003  
Le Monde Diplomatique, Avril 2006  
*Matière d'origine*, Revue Faire part, Janvier 2007  
Alain JUTON : *Lieux*, plaquette du Domaine Olivier de Serre, 2008  
Christian GATTINONI : *Post-scriptum*, Château-musée de Tournon-sur-Rhône, 2012

- TEXTES DE L'ARTISTE

- Revue Canal, février 1985  
In *Photographie et Inconscient*, Ed. Osiris 1986  
Entretien avec M. Le Brun et M. Maupois, catalogue Rétrospective Espace Art Brenne, 1999

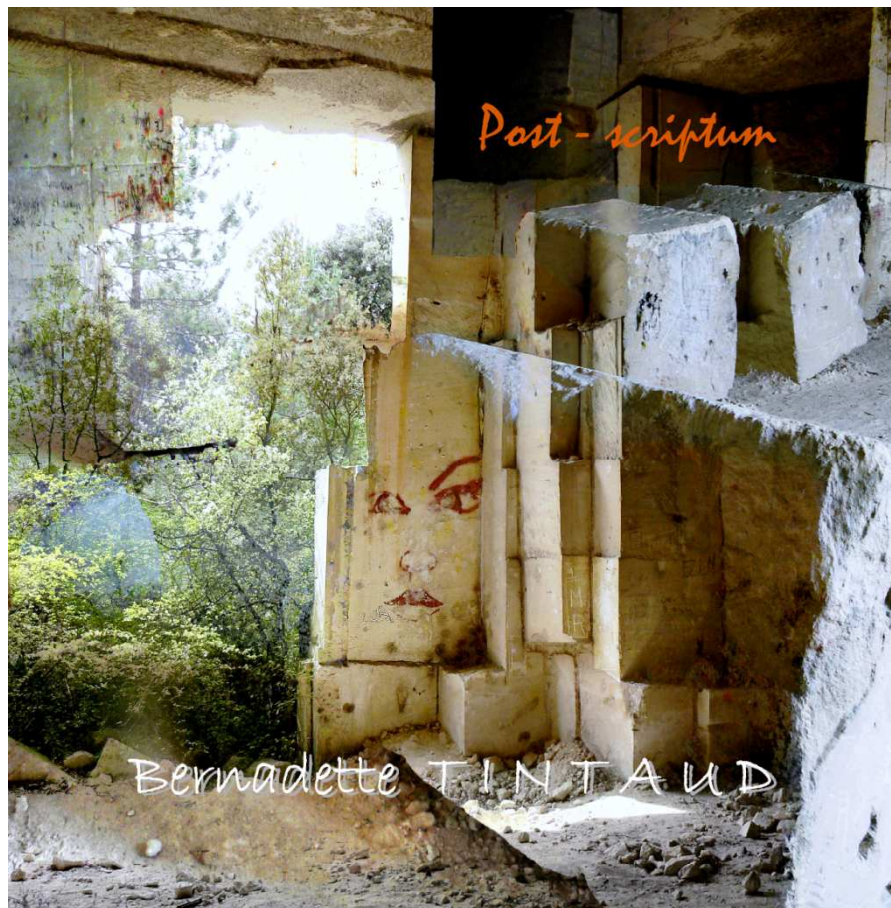
- EMISSIONS RADIOPHONIQUES

- France Culture, *Les nuits magnétiques*, novembre 1986  
Radio vision réalisée par le Ministère de l'Education (CNDP) *Autoportraits*, décembre 1990  
France Culture, *Le Pays d'ici*, août 1996

BERNADETTE TINTAUD

*Post-scriptum*

## LE LIVRE DE L'EXPOSITION



Préface de Christian Gattinoni

Texte de Bernadette Tintaud

Format 21 x 21 cm/ 24 pages/ reproductions en couleur

**Christian GATTINONI** est membre de l'Association Internationale des Critiques d'Art, enseignant à l'Ecole Nationale Supérieure de la Photographie d'Arles et rédacteur en chef de la revue en ligne [www.lacritique.org](http://www.lacritique.org)

Derniers ouvrages publiés aux Nouvelles Editions Scala

*La photographie ancienne (1839-1917)* avec Yannick Vigouroux 2012, *Danse et art contemporain* avec Rosita Boisseau 2011, aux éditions Area *Danse l'étreinte* 2011

**En vente au Château-Musée de Tournon-sur-Rhône**

BERNADETTE TINTAUD

*Post-scriptum*

**QUELQUES PHOTOGRAPHIES PRESENTEES**  
**DANS L'EXPOSITION**

*Plateaux*, 2005, 120 x 91cm



**BERNADETTE TINTAUD**

*Post-scriptum*

*Post-scriptum*, 2007, 57 x 40 cm



**BERNADETTE TINTAUD**

*Post-scriptum*

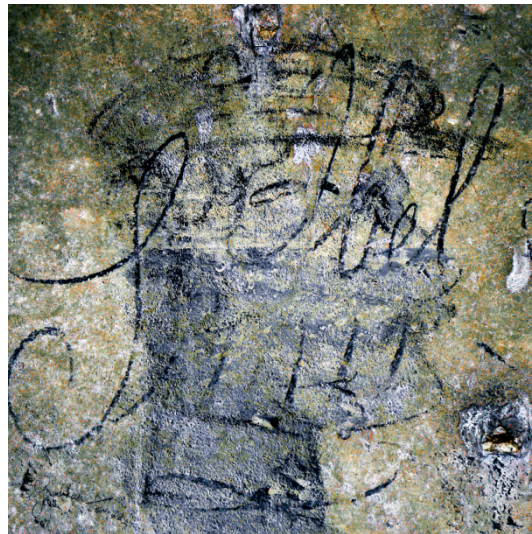
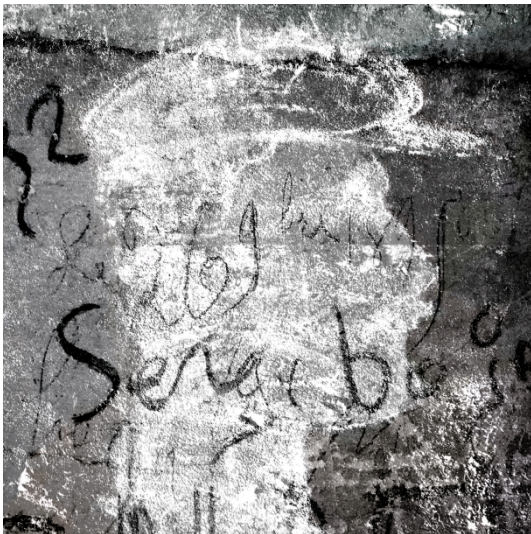
*Pierres palimpsestes*, 2009, 130 x 90 cm



**BERNADETTE TINTAUD**

*Post-scriptum*

*Eurydice*, 2010, 110 x 110 cm / *Orphée*, 2010, 40 x 40 cm



**BERNADETTE TINTAUD**

*Post-scriptum*

*Diffractions*, 2012, 68 x 70 cm





## **AUTOUR DE L'EXPOSITION**

**Des propositions pour tous les publics...  
Afin de compléter la visite**

### **POUR TOUS**

- **Rencontres avec Bernadette Tintaud**

L'artiste sera présente pour l'inauguration.

Vous pourrez aussi profiter d'une dernière rencontre avec l'artiste avant la fermeture de l'exposition **dimanche 30 septembre 2012 à 16h.**

- **Visites commentées**

Visites accompagnées de l'exposition du 1<sup>er</sup> juillet au 31 août dans le cadre des visites générales du château à 15h et 16h30.

Visites guidées du Château-musée chaque 1<sup>er</sup> dimanche du mois à 15h et 16H30 et sur réservation au 04 75 30 62 59 pour les groupes.

### **POUR LES SCOLAIRES ET CENTRES DE LOISIRS**

**Plusieurs formes de parcours sont possibles.**

- **Visite-découverte** : une visite menée par l'enseignant en autonomie.

- **Visite accompagnée** : 1 heure.

La visite pourra se poursuivre à la bibliothèque municipale avec des lectures et une découverte de l'exposition qui y est présentée.

- **Rencontre avec l'artiste.**

Quelques classes pourront bénéficier d'une rencontre avec l'artiste.

**Réservation obligatoire au minimum 15 jours avant au 04 75 30 62 59 ou par email [patrimoine@ville-tournon.com](mailto:patrimoine@ville-tournon.com).**

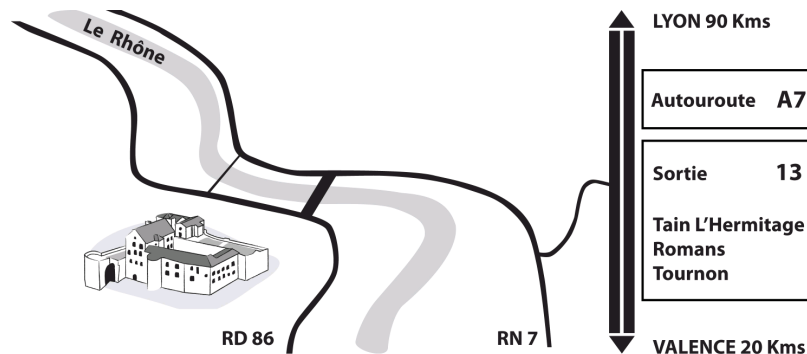
**Les visites libres sont gratuites pour tous les groupes scolaires.**

**Les visites accompagnées sont au forfait de 35 euros pour les établissements scolaires situés en dehors de Tournon.**

## INFORMATIONS PRATIQUES

### Accès au Château de Tournon-sur-Rhône

Altitude 123 m. - 10607 habitants - Paris 550km. - RN 86 - N7 - A7 (sortie Tain l'Hermitage/Tournon) - 90kilomètres au sud de Lyon - Gare TGV Valence (25km)  
Halte fluviale. Parking public ombragé à proximité du site sur les bords du Rhône.



### Horaires d'ouverture

**Du 20 mars au 31 mai et du  
1er octobre au 7 novembre**

Tous les jours sauf le mercredi de 14h à 18h

**Du 1<sup>er</sup> juin au 30 juin et du 1<sup>er</sup> au 30 septembre**

Tous les jours de 14h à 18h

**Du 1er juillet au 31 août**

Tous les jours de 10h à 12h et de 14h à 18h

### Tarifs

Adulte 4 €

Plus de 60 ans, groupes de 10 minimum 3€

Jeunes de 12 à 18 ans, étudiants, demandeurs d'emploi, 2€

Gratuit pour les moins de 12 ans et les porteurs de la carte ICOM

Gratuit pour tous, chaque premier dimanche du mois

### Visites commentées

- Pour les groupes adultes:

Renseignements et réservation auprès de l'office de tourisme du Tournonais 04 75 08 10 23

Du 1<sup>er</sup> juillet au 31 août, visites guidées du Château-musée tous les jours à 15h et 16h30.

- Pour les groupes scolaires et centres de loisirs :

Renseignements et réservation auprès du service patrimoine de la Ville au 04 75 30 62 59 ou par email [patrimoine@ville-tournon.com](mailto:patrimoine@ville-tournon.com)

- Pour les visiteurs individuels : chaque 1<sup>er</sup> dimanche du mois à 15h et 16h